



Sabemos de agua.

VERSACOOLER® II CON VERSAFILLER® QUASAR™ SIN CONTACTO CON VERSAFILTER III

- PG8F2EBQ
- PGF2EBQ

Especificación sugerida

El modelo PG8F2EBQ deberá suministrar 8,0 galones por hora de agua [30 l] a 50 °F [10 °C] a una temperatura ambiente de 90 °F [32 °C] con agua de entrada a 80 °F [26,6 °C], según las pruebas ASHRAE 18. El modelo PGF2EBQ es un modelo no refrigerado que suministra agua a temperatura ambiente. Deberá incluir el VersaFiller® con activación sin contacto y flujo laminar; la unidad inferior tendrá cuatro pulsadores para activar el flujo manual de agua para el enfriador. El acabado del gabinete y el área del dispositivo de llenado debe ser en acero inoxidable. Los componentes clave del dispositivo de llenado VersaFiller contienen Freshield®, que utiliza un compuesto antimicrobiano a base de plata para proteger las superficies de la decoloración, los olores y la degradación causados por el crecimiento de microorganismos y moho. El lavabo debe estar diseñado de modo de evitar salpicaduras y estancamientos. Con burbujeador para ahorrar un 50 % de agua y una protección flexible, y debe funcionar entre los 20 PSI y 100 PSI. El dispositivo de llenado QUASAR debe contar con tratamiento UV-C LED en el punto de suministro de agua, que la desinfecta mientras sale. UV-C LED también realiza ciclos de manera periódica para que el punto de suministro de agua esté sanitizado entre suministros. Deberá usar refrigerante R-134a. Deberá cumplir con las normas ANSI 117.1 y la Ley para Estadounidenses con Discapacidad (Americans with Disabilities Act, ADA). Deberá estar certificado por Underwriters Laboratories según los estándares estadounidenses y canadienses. Deberá cumplir con las normas NSF/ANSI 61 y NSF/ANSI 372.



Instalación

- Antes del montaje, consulte con los códigos locales, estatales y federales para conocer la altura de colocación correcta
- Se envía con instrucciones completas y soporte de montaje en pared
- Los paneles laterales y frontales extraíbles proporcionan un fácil acceso para la instalación

Acabados

- Acabado estándar del gabinete: Pintura con recubrimiento en polvo color gris piedra en acero galvanizado
- Acabados opcionales: Pintura con recubrimiento en polvo color arenisca; acero inoxidable (con costo adicional)

Opciones

- Burbujeador de latón cromado de una pieza (036700-001)
- Cobertor inferior (035174-002)
- OASIS VersaFilter III Kit 041253-001
- Filtro Remedi

Garantía limitada de 5 años

(Límites continentales de los Estados Unidos y Canadá)

Cinco años para el sistema de refrigeración sellado y la mayoría de las piezas. Certificado de garantía incluido en cada enfriador de agua; copia de muestra disponible a pedido.

Garantía de exportación

Un año para los componentes. Certificado de garantía incluido en cada enfriador; copia de muestra disponible a pedido.

Certificaciones/Cumplimiento

- Certificado conforme la norma UL 399 y CAN/CSA C22.2 No. 120 (solo enfriadores eléctricos de agua)
- Producto certificado según la norma 61-G y 372 de NSF/ANSI que cumple con los requisitos de contenido de plomo de cañerías "sin plomo", según lo definen las leyes estatales de California, Vermont, Maryland y Luisiana y la Ley de Agua Potable Segura de los EE. UU.
- Estos enfriadores de agua cumplen con los requisitos de la Ley para Estadounidenses con Discapacidades (Americans with Disabilities Act, ADA) cuando se instalan correctamente

	PG8F2EBQ	PGF2EBQ
Características:	<ul style="list-style-type: none"> • QUASAR sin contacto con tratamiento UV-C LED sin mercurio en el punto de suministro • Filtro incorporado de 100 micras que detiene las partículas antes de que ingresen al conducto • Las tuberías no contienen plomo ni se usó plomo para su fabricación • Sistema de enfriamiento de alta eficiencia • Parte superior de acero inoxidable y marco de acero galvanizado de alta resistencia • Dispositivo de llenado con activación sin contacto y apagado programable • Burbujeador para ahorro de agua flexible de una sola pieza con aditivo antimicrobiano a base de plata • Incluye drenaje integral autolavante • Acceso externo al ajuste de la altura de la corriente en la fuente inferior del VersaCooler • Acceso externo al termostato en la posición APAGADO activada por herramienta • VersaFilter III situado en la parte superior del dispositivo de llenado para reemplazo sencillo de los filtros con Tilt 'N Tether • Monitor de filtro incorporado y contador de botellas • Los logos están realizados de manera permanente en el área de llenado y en la sobrecubierta de acero inoxidable • Área de llenado con iluminación LED 	
Filtrado:	VersaFilter III cumple con las normas NSF/ANSI 42 y 53 para la reducción del plomo, quistes, partículas clase I, el cloro, el sabor y el olor, a 4750 galones [17 980 l]	
Potencia:	115 voltios, 60 Hz	
Activación:	Sensor sin contacto en el dispositivo de llenado, y activación manual en la fuente	
Tipo de montaje:	En pared	
Opción de enfriamiento:	8,0 galones por hora [30 l]*	No refrigerado
Amperios con carga completa:	5,0 A	0,4 A
Vatios nominales:	500	20
Peso neto aproximado:	66 lb (30 kg)	35 lb (16 kg)
Ubicación de la instalación:	Interior	

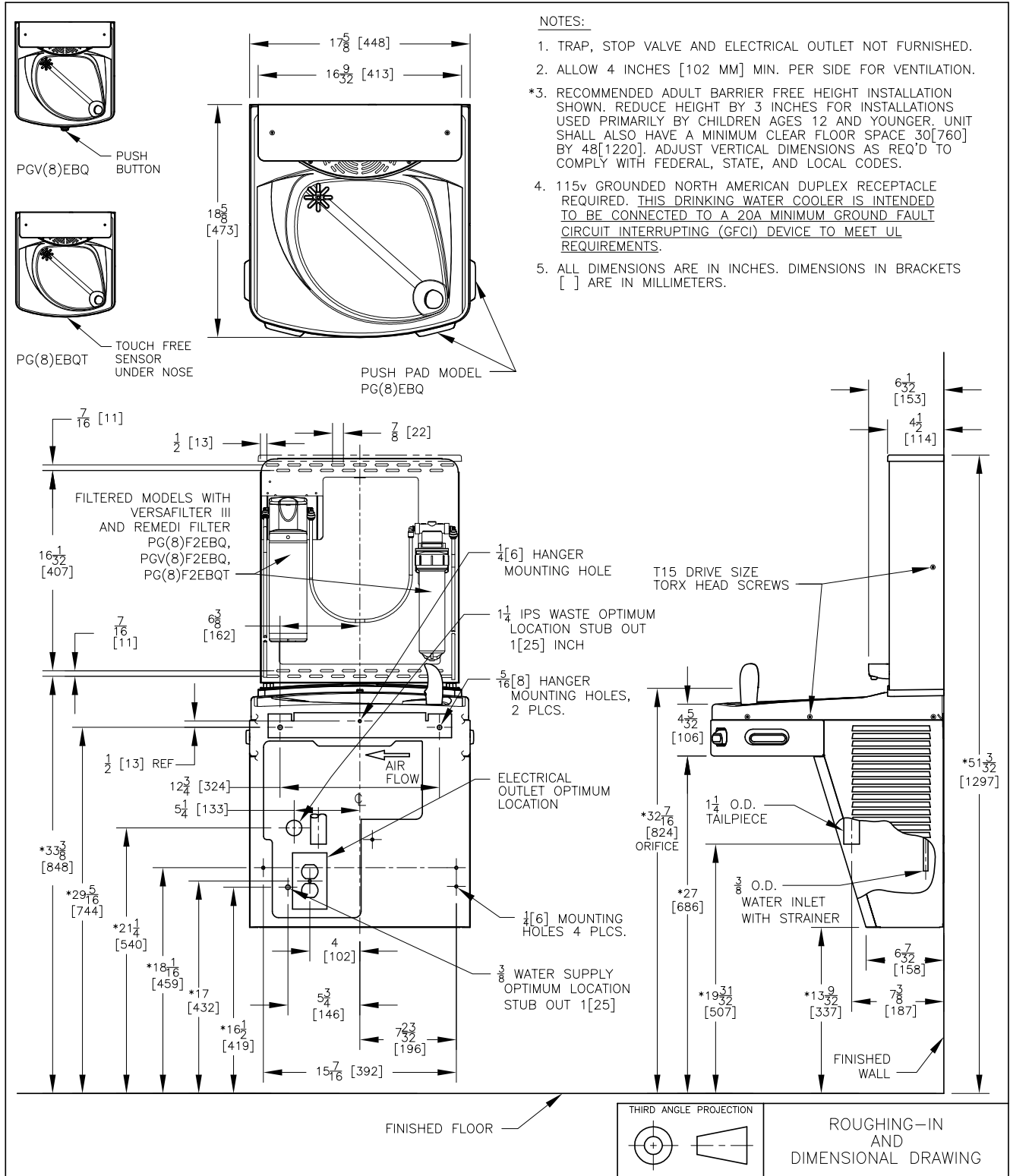
*Condición nominal estándar de la industria a una temperatura ambiente de 90 °F [32 °C], con agua de entrada a una temperatura de 80 °F [26,6 °C] y con agua para beber a una temperatura de 50 °F [10 °C].

ADVERTENCIA:
Cáncer y daño reproductivo
www.P65Warnings.ca.gov



Las especificaciones están sujetas a cambios sin previo aviso

VERSACOOLER® II CON VERSAFILLER® QUASAR™ SIN CONTACTO CON VERSAFILTER III



NOTES:

1. TRAP, STOP VALVE AND ELECTRICAL OUTLET NOT FURNISHED.
2. ALLOW 4 INCHES [102 MM] MIN. PER SIDE FOR VENTILATION.
- *3. RECOMMENDED ADULT BARRIER FREE HEIGHT INSTALLATION SHOWN. REDUCE HEIGHT BY 3 INCHES FOR INSTALLATIONS USED PRIMARILY BY CHILDREN AGES 12 AND YOUNGER. UNIT SHALL ALSO HAVE A MINIMUM CLEAR FLOOR SPACE 30[760] BY 48[1220]. ADJUST VERTICAL DIMENSIONS AS REQ'D TO COMPLY WITH FEDERAL, STATE, AND LOCAL CODES.
4. 115v GROUNDED NORTH AMERICAN DUPLEX RECEPTACLE REQUIRED. THIS DRINKING WATER COOLER IS INTENDED TO BE CONNECTED TO A 20A MINIMUM GROUND FAULT CIRCUIT INTERRUPTING (GFCI) DEVICE TO MEET UL REQUIREMENTS.
5. ALL DIMENSIONS ARE IN INCHES. DIMENSIONS IN BRACKETS [] ARE IN MILLIMETERS.