



Sabemos de agua.

KIT DE CONVERSIÓN DE ENFRIADOR A DISPOSITIVO DE LLENADO CON VERSAFILTER™ III

• NNFEFBPG

Especificación sugerida

El modelo NNFEFBPG se adapta a los enfriadores de agua existentes de las series OASIS PG*AC y P*AC para proporcionar activación sin contacto y flujo laminar. Se adapta a modelos de nivel único y dividido. El modelo NNFEFBPG incluye el dispositivo de llenado VersaFiller®. El acabado del gabinete y el área del dispositivo de llenado debe ser en acero inoxidable. Los componentes clave del dispositivo de llenado VersaFiller contienen Freshield®, que utiliza un compuesto antimicrobiano a base de plata para proteger las superficies de la decoloración, los olores y la degradación causados por el crecimiento de microorganismos y moho.

- Características:**
- Las tuberías no contienen plomo ni se usó plomo para su fabricación
 - Marco de acero galvanizado de alta resistencia
 - El dispositivo de llenado reemplaza el burbujeador, la activación mediante botón, y el panel frontal y superior existente
 - El dispositivo de llenado se adapta al enfriador de agua existente sin retirarlo de la pared
 - Reutiliza la refrigeración, la plomería y la fuente de alimentación existentes
 - Acceso por la parte lateral del gabinete del dispositivo de llenado para limpieza y reemplazo sencillo de los filtros
 - VersaFilter III situado en la parte superior del dispositivo de llenado para reemplazo sencillo de los filtros
 - Monitor de filtro incorporado y contador de botellas
 - Los logos están realizados de manera permanente en el área de llenado y en la sobrecubierta de acero inoxidable
 - Área de llenado con iluminación LED
 - Compatible con bebederos refrigerados y no refrigerados

Filtrado:	VersaFilter III cumple con las normas NSF/ANSI 42 y 53 para la reducción del plomo, partículas clase I, el cloro, el sabor y el olor, a 4750 galones (17 980 L)
Potencia:	115 voltios, 60 Hz
Activación:	Sensor sin contacto
Tipo de montaje:	En pared
Opción de enfriamiento:	Uso de sistema de refrigeración existente si corresponde.
Amperios con carga completa:	0,4 A
Vatios nominales:	20
Peso neto aproximado:	24 lb (10,9 kg)
Ubicación de la instalación:	Interior



* Bebedero no incluido

Instalación

- Antes del montaje, consulte con los códigos locales, estatales y federales para conocer la altura de colocación correcta.
- Se envía con instrucciones completas y soporte de montaje en pared

Garantía limitada de 1 año

(Límites continentales de los Estados Unidos y Canadá) Un año para los componentes. Certificado de garantía detallado adjunto con cada dispositivo de llenado; muestra disponible a pedido.

Garantía de exportación

Un año para los componentes. Certificado de garantía detallado adjunto con cada dispositivo de llenado; copia de muestra disponible a pedido.

Cumplimiento

- Certificado conforme la norma UL 399 y CAN/CSA C22.2 No. 120 (solo enfriadores eléctricos de agua)
- Cumple con los requisitos de la Ley para Estadounidenses con Discapacidades (Americans with Disabilities Act, ADA) cuando se instalan correctamente

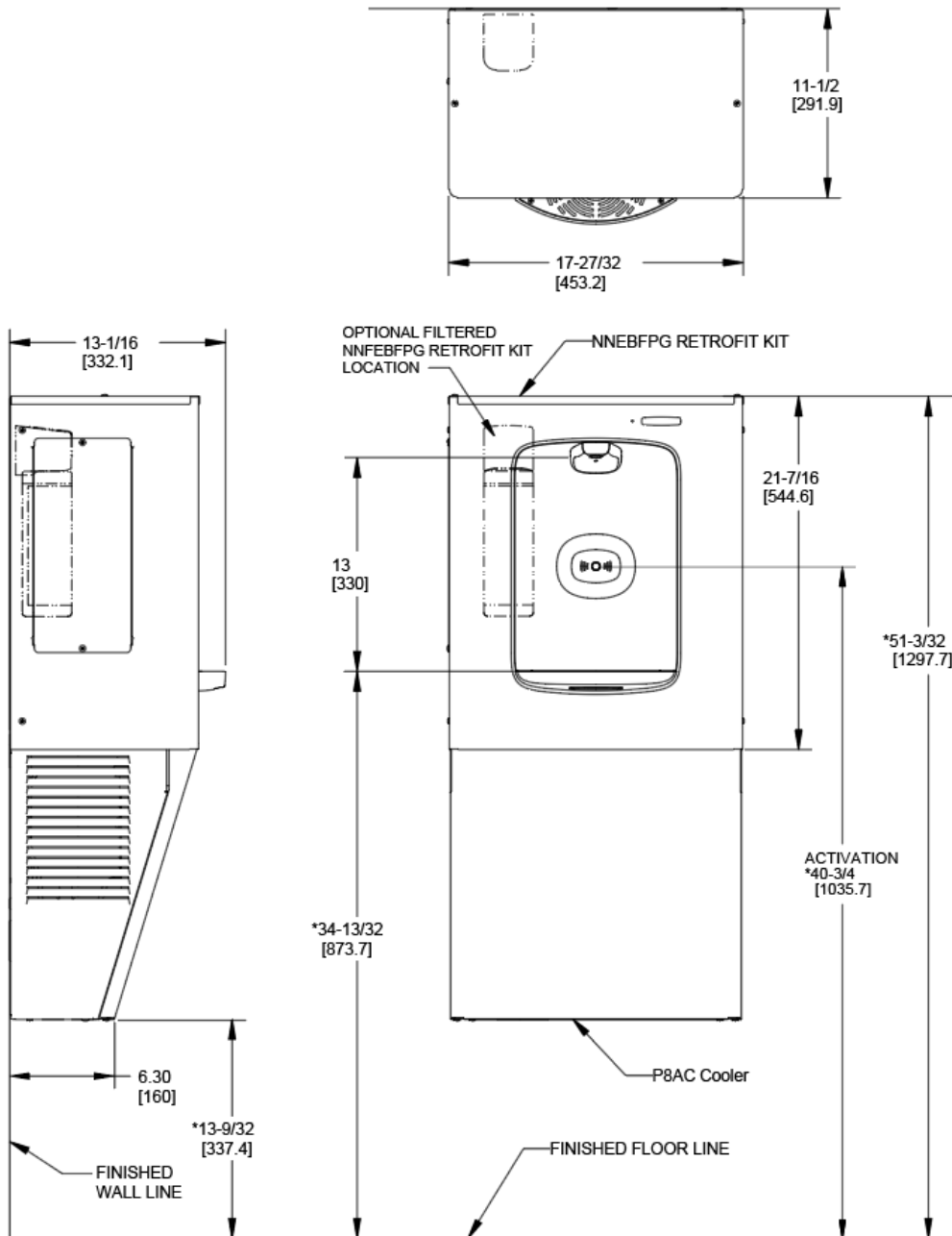


ADVERTENCIA:
Cáncer y daño reproductivo
www.P65Warnings.ca.gov



Las especificaciones están sujetas a cambios sin previo aviso

KIT DE CONVERSIÓN DE ENFRIADOR A DISPOSITIVO DE LLENADO CON VERSAFILTER™ III



NOTES:

1. * DIMENSIONS ARE REFERENCE ONLY.
2. ALL DIMENSIONS ARE IN INCHES. DIMENSIONS IN BRACKETS [] ARE IN MILLIMETERS.