



# Sabemos de agua.

## KIT DE CONVERSIÓN DE ENFRIADOR A DISPOSITIVO DE LLENADO

### • NNEBFPG

#### Especificación sugerida

El modelo NNEBFPG se adapta a los enfriadores de agua existentes de las series OASIS PG\*AC y P\*AC para proporcionar activación sin contacto y flujo laminar. Se adapta a modelos de nivel único y dividido. El modelo NNEBFPG incluye el dispositivo de llenado VersaFiller®. El acabado del gabinete y el área del dispositivo de llenado debe ser en acero inoxidable. Los componentes clave del dispositivo de llenado VersaFiller contienen Freshshield®, que utiliza un compuesto antimicrobiano a base de plata para proteger las superficies de la decoloración, los olores y la degradación causados por el crecimiento de microorganismos y moho.

<b>Características:</b>	• Las tuberías no contienen plomo ni se usó plomo para su fabricación
	• Marco de acero galvanizado de alta resistencia
	• El dispositivo de llenado reemplaza el burbujeador, la activación mediante botón, y el panel frontal y superior existente
	• El dispositivo de llenado se adapta al enfriador de agua existente sin retirarlo de la pared
	• Reutiliza la refrigeración, la plomería y la fuente de alimentación existentes
	• Amplio espacio en el interior del gabinete del dispositivo de llenado para agregar sistema de filtrado, incluidos todos los filtros de OASIS
	• Acceso por la parte lateral del gabinete del dispositivo de llenado para limpieza y reemplazo sencillo de los filtros
	• Monitor de filtro incorporado y contador de botellas
	• Los logos están realizados de manera permanente en el área de llenado y en la sobrecubierta de acero inoxidable
	• Área de llenado con iluminación LED
• Compatible con bebederos refrigerados y no refrigerados	

<b>Filtrado:</b>	Uso de filtrado existente si corresponde. Opción para agregar filtrado a gabinete del dispositivo de llenado.
<b>Potencia:</b>	115 voltios, 60 Hz
<b>Activación:</b>	Sensor sin contacto
<b>Tipo de montaje:</b>	En pared
<b>Opción de enfriamiento:</b>	Uso de sistema de refrigeración existente si corresponde.
<b>Amperios con carga completa:</b>	0,4 A
<b>Vatios nominales:</b>	20
<b>Peso neto aproximado:</b>	22 lb (10 kg)
<b>Ubicación de la instalación:</b>	Interior



\* Bebedero no incluido

#### Instalación

- Antes del montaje, consulte con los códigos locales, estatales y federales para conocer la altura de colocación correcta.
- Se envía con instrucciones completas y soporte de montaje en pared

#### Opciones

- OASIS VersaFilter III Kit 041253-001

#### Garantía limitada de 1 año

(Límites continentales de los Estados Unidos y Canadá) Un año para los componentes. Certificado de garantía detallado adjunto con cada dispositivo de llenado; muestra disponible a pedido.

#### Garantía de exportación

Un año para los componentes. Certificado de garantía detallado adjunto con cada dispositivo de llenado; copia de muestra disponible a pedido.

#### Cumplimiento

Cumple con los requisitos de la Ley para Estadounidenses con Discapacidades (Americans with Disabilities Act, ADA) cuando se instalan correctamente

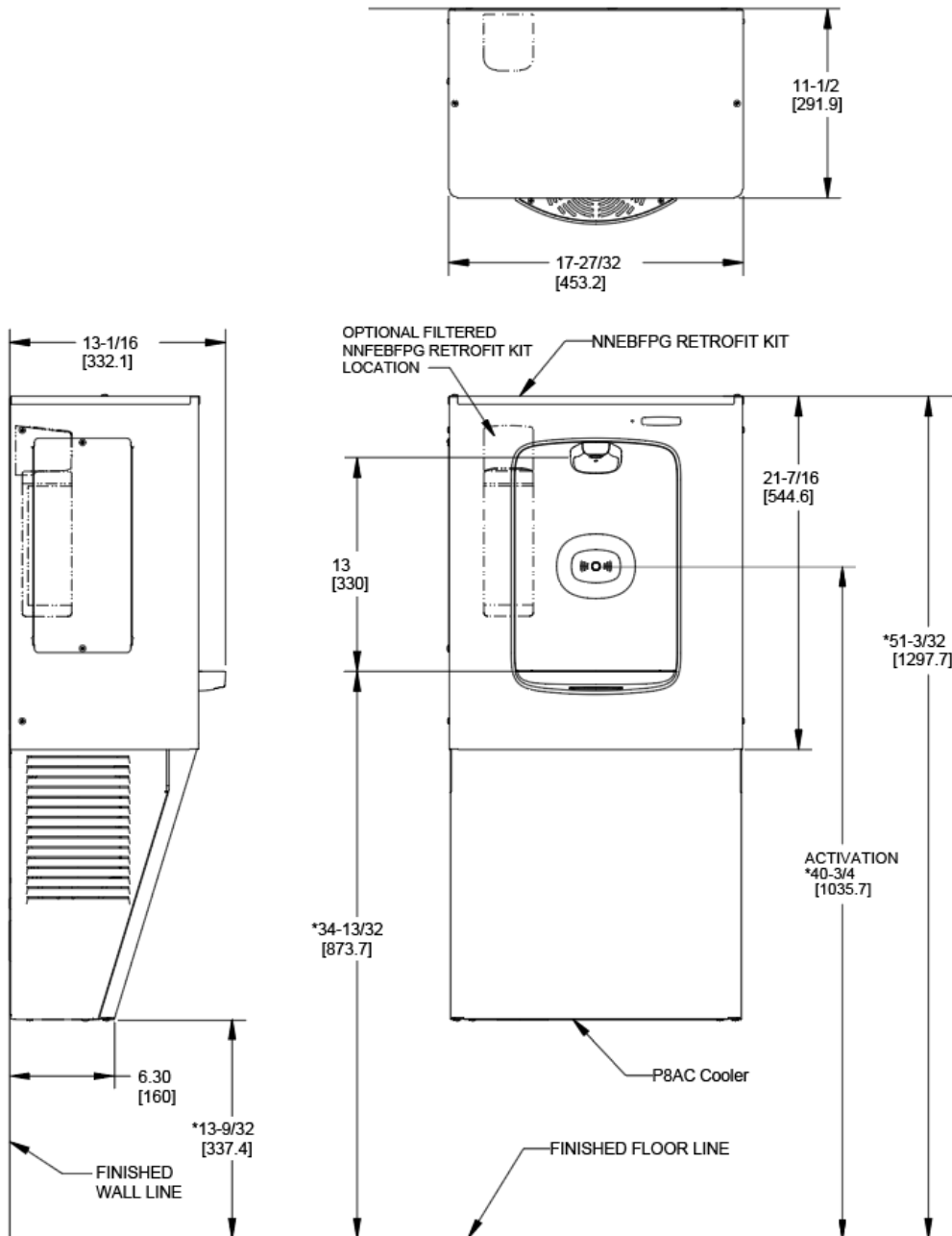


**ADVERTENCIA:**  
Cáncer y daño reproductivo  
[www.P65Warnings.ca.gov](http://www.P65Warnings.ca.gov)



Las especificaciones están sujetas a cambios sin previo aviso

# KIT DE CONVERSIÓN DE ENFRIADOR A DISPOSITIVO DE LLENADO



## NOTES:

- \* DIMENSIONS ARE REFERENCE ONLY.
- ALL DIMENSIONS ARE IN INCHES. DIMENSIONS IN BRACKETS [ ] ARE IN MILLIMETERS.