



Sabemos de agua.

QUASAR® VERSAFILLER SIN CONTACTO MODULAR

- MWEBQ
- MW8EBQ
- MW12EBQ

Especificación sugerida

El modelo MW8EBQ deberá suministrar 8,0 galones por hora de agua [30 L] a 50 °F [10 °C] a una temperatura ambiente de 90 °F [32 °C] con agua de entrada a 80 °F [26,6 °C], según las pruebas ASHRAE 18. El modelo MW12EBQ deberá suministrar 12,0 galones por hora de agua [45 L] a 50 °F [10 °C] a una temperatura ambiente de 90 °F [32 °C] con agua de entrada a 80 °F [26,6 °C], según las pruebas ASHRAE 18. El modelo MWEBQ es una unidad sin refrigeración. El diseño debe ser empotrado. Un solenoide activado electrónicamente activa el flujo de agua hacia el dispositivo de llenado.

El dispositivo de llenado QUASAR debe contar con tratamiento UV-C LED en el punto de suministro de agua, que la desinfecta mientras sale. UV-C LED también realiza ciclos de manera periódica para que el punto de suministro de agua esté sanitizado entre suministros.

Deberá incluir el dispositivo de llenado Aqua Pointe™ con activación sin contacto y flujo laminar. El acabado del gabinete y el área del dispositivo de llenado debe ser en acero inoxidable. Los componentes clave del dispositivo de llenado Aqua Pointe™ contienen Freshield®, que utiliza un compuesto antimicrobiano a base de plata para proteger las superficies de la decoloración, los olores y la degradación causados por la aparición de microorganismos y moho. Deberá usar refrigerante R-134a. Deberá cumplir con las normas ANSI 117.1 y la Ley para Estadounidenses con Discapacidad (Americans with Disabilities Act, ADA). Deberá estar certificado por Underwriters Laboratories según los estándares estadounidenses y canadienses. Deberá cumplir con las normas NSF/ANSI 61 y NSF/ANSI 372.



Instalación

- Antes del montaje, consulte con los códigos locales, estatales y federales para conocer la altura de colocación correcta
- Se envía con instrucciones completas
- Se incluye el marco de montaje empotrado, pero deben obtenerse el suministro de agua y el drenaje

Acabados

- Acabado estándar del gabinete: Acero inoxidable

Opciones

- OASIS VersaFilter III Kit 041253-001
- filtro Remedi

Garantía limitada de 5 años

(Límites continentales de los Estados Unidos y Canadá) Cinco años para el sistema de refrigeración sellado y la mayoría de las piezas. Certificado de garantía incluido en cada enfriador; copia de muestra disponible a pedido.

Garantía de exportación

Un año para los componentes. Certificado de garantía incluido en cada enfriador; copia de muestra disponible a pedido.

Certificaciones/Cumplimiento

- Certificado conforme la norma UL 399 y CAN/CSA C22.2 No. 120 (solo enfriadores eléctricos de agua)
- Producto certificado según la norma 61-G y 372 de NSF/ANSI que cumple con los requisitos de contenido de plomo de cañerías "sin plomo", según lo definen las leyes estatales de California, Vermont, Maryland y Luisiana y la Ley de Agua Potable Segura de los EE. UU.
- Estos enfriadores de agua cumplen con los requisitos de la Ley para Estadounidenses con Discapacidades (Americans with Disabilities Act, ADA) cuando se instalan correctamente



ADVERTENCIA:

Cáncer y daño reproductivo
www.P65Warnings.ca.gov

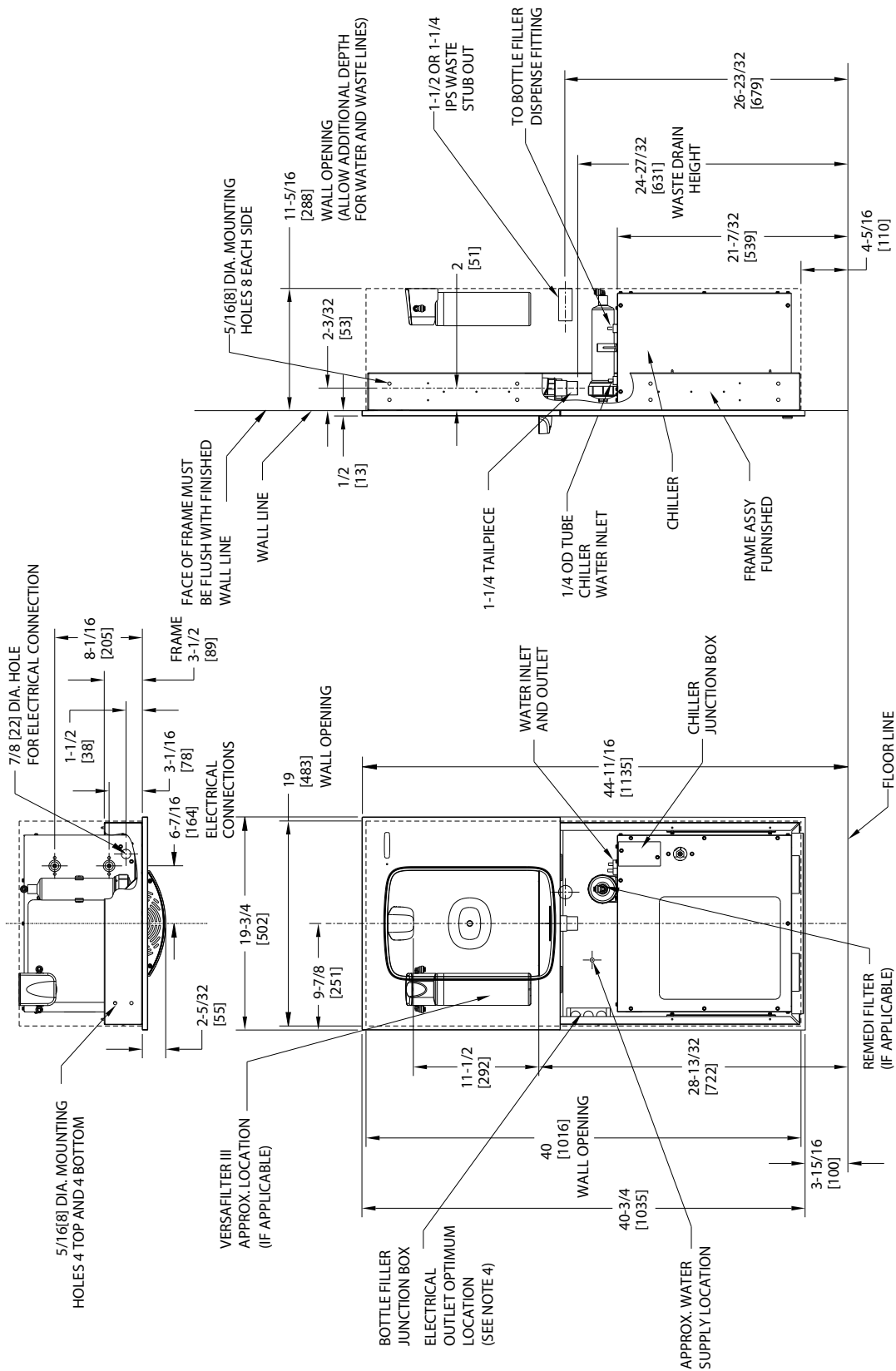


	MW8EBQ	MW12EBQ	MWEBQ
Características:	<ul style="list-style-type: none"> • QUASAR sin contacto con tratamiento UV-C LED sin mercurio en el punto de suministro • Filtro incorporado de 100 micras que detiene las partículas antes de que ingresen al canal • Las tuberías no contienen plomo ni se usó plomo para su fabricación • Sistema de enfriamiento de alta eficiencia • Marco de acero galvanizado de alta resistencia • Dispositivo de llenado con activación sin contacto y apagado programable • Sistema de enfriamiento de alta eficiencia • Monitor de filtro incorporado y contador de botellas • Los logos están realizados de manera permanente en el área y en la sobrecubierta de acero inoxidable • Área con iluminación LED • Los bloqueos integrados en el panel permiten el acceso fácil al enfriador y al sistema de filtrado 		
Filtrado:	Opción para agregar filtrado		
Potencia:	115 voltios, 60 Hz		
Activación:	Sensor sin contacto para el dispositivo de llenado		
Tipo de montaje:	En pared		
Opción de enfriamiento:	8,0 galones por hora [30 L]*	12,0 galones por hora [45 L]*	No refrigerado
Amperios con carga completa:	5,0 A	5,4 A	0,40 A
Vatios nominales:	500	540	25
Peso neto aproximado:	83 lb (38 kg)	87 lb (40 kg)	32 lb (15 kg)
Ubicación de la instalación:	Interior		

*Condición nominal estándar de la industria a una temperatura ambiente de 90 °F [32 °C], con agua de entrada a una temperatura de 80 °F [26,6 °C] y con agua para beber a una temperatura de 50 °F [10 °C].

Las especificaciones están sujetas a cambios sin previo aviso

QUASAR® VERSAFILLER SIN CONTACTO MODULAR



NOTES:

1. RECOMMENDED ADULT HEIGHT INSTALLATION SHOWN. ADJUST VERTICAL DIMENSIONS AS REQUIRED TO COMPLY WITH FEDERAL, STATE AND LOCAL CODES.
2. STOP VALVE, TRAP, PIPE CONNECTOR TO WASTE LINE NOT PROVIDED. SHORT RADIUS TRAP REQUIRED.
3. ALL DIMENSIONS ARE IN INCHES. DIMENSIONS IN [] ARE IN MILLIMETERS.
4. 115V GROUNDING NORTH AMERICAN DUPLEX RECEPTACLE REQUIRED. THIS DRINKING WATER COOLER IS INTENDED TO BE CONNECTED TO A 20A MINIMUM GROUND FAULT CIRCUIT INTERRUPTING (GFCI) DEVICE TO MEET UL REQUIREMENTS.
5. FILTER INSTALLATION LOCATIONS WILL VARY BY MODEL.