



Sabemos de agua.

FUENTE MODULAR AQUA POINTE™ CON DETECTOR ELECTRÓNICO Y DISPOSITIVO DE LLENADO SIN CONTACTO

• MEBFEE

Especificación sugerida

El modelo MEBFEE es una unidad sin refrigeración. El diseño debe ser empotrado. Un solenoide activado electrónicamente activa el flujo de agua hacia el dispositivo de llenado. Se debe incluir el dispositivo de llenado Aqua Pointe™ con activación sin contacto y flujo laminar, y la fuente debe contar con un sensor infrarrojo para activar el flujo de agua manual para la fuente. El acabado del gabinete y el área del dispositivo de llenado debe ser en acero inoxidable. Los componentes clave del dispositivo de llenado Aqua Pointe™ contienen Freshield®, que utiliza un compuesto antimicrobiano a base de plata para proteger las superficies de la decoloración, los olores y la degradación causados por la aparición de microorganismos y moho. El lavabo debe estar diseñado de modo de evitar salpicaduras y estancamientos. Deberá usar refrigerante R-134a. Deberá cumplir con las normas ANSI 117.1 y la Ley para Estadounidenses con Discapacidad (Americans with Disabilities Act, ADA). Deberá estar certificado por Underwriters Laboratories según los estándares estadounidenses y canadienses. Deberá cumplir con las normas NSF/ANSI 61 y NSF/ANSI 372.

	<ul style="list-style-type: none"> Filtro incorporado de 100 micras que detiene las partículas antes de que ingresen al canal Las tuberías no contienen plomo ni se usó plomo para su fabricación Sistema de enfriamiento de alta eficiencia Marco de acero galvanizado de alta resistencia Dispositivo de llenado con activación sin contacto y apagado programable
Características:	<ul style="list-style-type: none"> Activación mediante sensor infrarrojo en la fuente Monitor de filtro incorporado y contador de botellas Los logos están realizados de manera permanente en el área y en la sobrecubierta de acero inoxidable Área con iluminación LED Los bloqueos integrados en el panel permiten el acceso fácil al enfriador y al sistema de filtrado

Filtrado:	Opción para agregar filtrado
Potencia:	115 voltios, 60 Hz
Activación:	Sensor sin contacto para el dispositivo de llenado y la fuente
Tipo de montaje:	En pared
Opción de enfriamiento:	No refrigerado
Amperios con carga completa:	Fuente: 0,2 A Dispositivo de llenado: 0,2 A
Vatios nominales:	Fuente: 15 Dispositivo de llenado: 11
Peso neto aproximado:	80 lb (36 kg)
Ubicación de instalación:	Interior

ADVERTENCIA:
Cáncer y daño reproductivo
www.P65Warnings.ca.gov



Instalación

- Antes del montaje, consulte con los códigos locales, estatales y federales para conocer la altura de colocación correcta
- Se envía con instrucciones completas
- El marco permite instalación universal
- Se incluye el marco de montaje empotrado, pero deben obtenerse el suministro de agua y el drenaje

Acabados

- Acabado estándar del gabinete: Acero inoxidable

Opciones

- OASIS VersaFilter III Kit 041253-001

Garantía limitada de 5 años

(Límites continentales de los Estados Unidos y Canadá)
Cinco años para el sistema de refrigeración sellado y la mayoría de las piezas. Certificado de garantía incluido en cada enfriador; copia de muestra disponible a pedido.

Garantía de exportación

Un año para los componentes. Certificado de garantía incluido en cada enfriador; copia de muestra disponible a pedido.

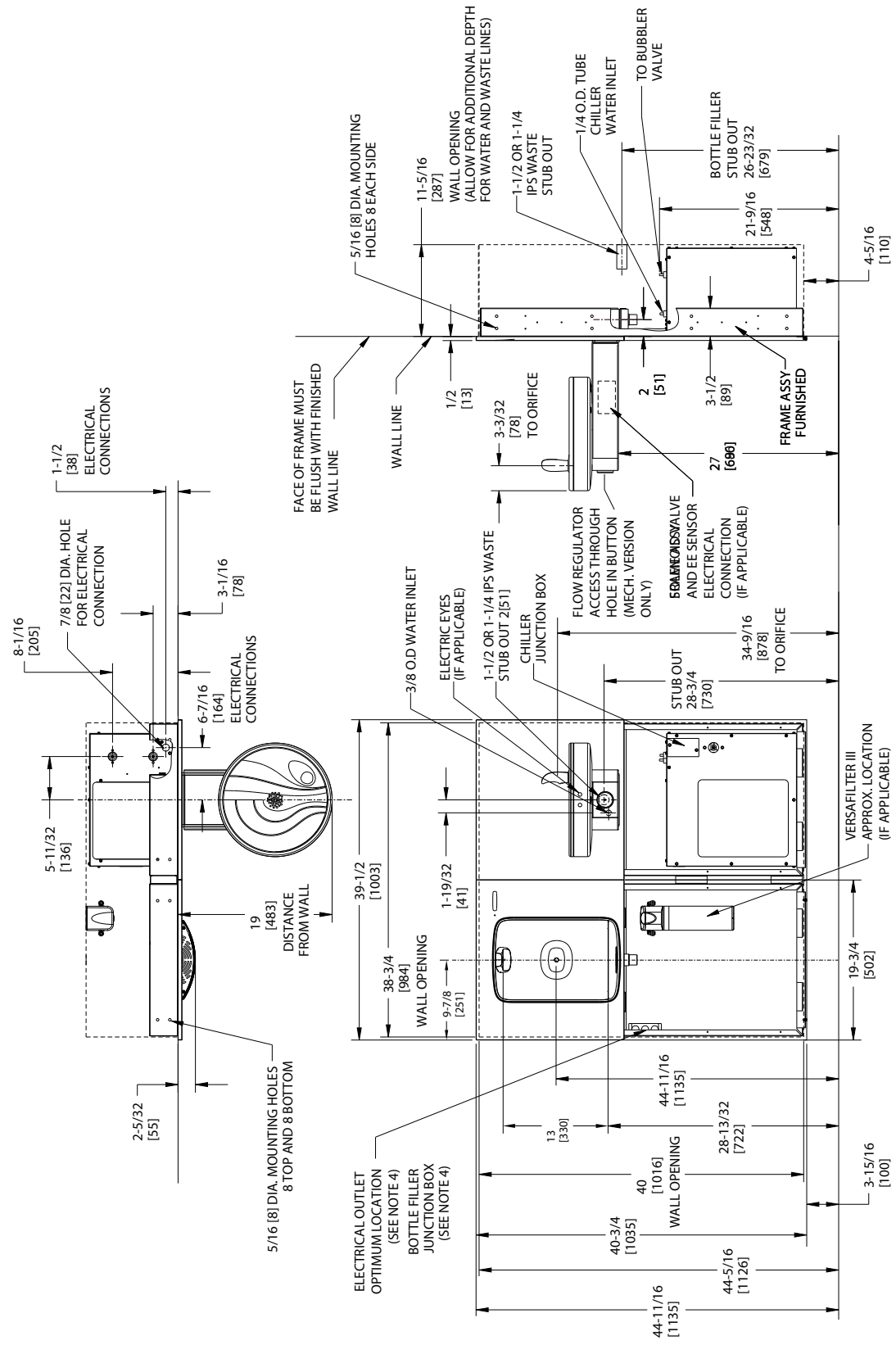
Certificaciones/Cumplimiento

- Certificado conforme la norma UL 399 y CAN/CSA C22.2 No. 120 (solo enfriadores eléctricos de agua)
- Producto certificado según la norma 61-G y 372 de NSF/ANSI que cumple con los requisitos de contenido de plomo de cañerías "sin plomo", según lo definen las leyes estatales de California, Vermont, Maryland y Luisiana y la Ley de Agua Potable Segura de los EE. UU.
- Estos enfriadores de agua cumplen con los requisitos de la Ley para Estadounidenses con Discapacidades (Americans with Disabilities Act, ADA) cuando se instalan correctamente



Las especificaciones están sujetas a cambios sin previo aviso

FUENTE MODULAR AQUA POINTE™ CON DETECTOR ELECTRÓNICO Y DISPOSITIVO DE LLENADO DE BOTELLAS ELECTRÓNICO SIN CONTACTO



- NOTES:**
1. RECOMMENDED ADULT HEIGHT INSTALLATION SHOWN. ADJUST VERTICAL DIMENSIONS AS REQUIRED TO COMPLY WITH FEDERAL, STATE AND LOCAL CODES.
 2. STOP VALVE, TRAP, PIPE CONNECTOR TO WASTE LINE NOT PROVIDED. SHORT RADIUS TRAP REQUIRED.
 3. ALL DIMENSIONS ARE IN INCHES. DIMENSIONS IN [] ARE IN MILLIMETERS.
 4. 115V GROUND NORTH AMERICAN DUPLEX RECEPTACLE REQUIRED. THIS DRINKING WATER COOLER IS INTENDED TO BE CONNECTED TO A 20A MINIMUM GROUND FAULT CIRCUIT INTERRUPTING (GFCI) DEVICE TO MEET UL REQUIREMENTS.
 5. FILTER INSTALLATION LOCATIONS WILL VARY BY MODEL.